



L'ALTA DEFINIZIONE
PER IL TUO CORPO



Lo **scetticismo** degli altri è
... la **nostra forza**



SANSEGAL
I T A L I A
I FARMACI COSMETICI



PRIMA & DOPO 1 solo trattamento DEMO



DOPO 1 solo trattamento DEMO



PRIMA & DOPO 1 solo trattamento DEMO



DOPO 1 solo trattamento DEMO



PRIMA & DOPO
1 solo trattamento DEMO

È HD CHE FA LA DIFFERENZA

I sistemi classici di dimagrimento, spesso drastici ed imprudenti, non considerano e/o non hanno gli strumenti per contrastare gli effetti collaterali.

Ciò accade quando, per dimagrire, si fa sudare e tanto, lavorando solo sulla temporanea perdita di liquidi, secchezza, lassità e senescenza cutanee, smagliature e svuotamento del seno, risposte dirette dell'organismo.

SA.RIN, invece, utilizzando principi attivi di nuova generazione messi a disposizione dalla ricerca scientifica, ha predisposto una metodica innovativa che segue attentamente il cambiamento dell'inestetismo per modificare l'intervento in modo dedicato e mirato.

È **nessun problema** insorge in presenza di telenectasie, vene varicose, dolenzia diffusa e disturbi tiroidei!

La **metodica HD** è ancora più efficace se associata ad un'alimentazione equilibrata e ad un'attività fisica costante, ed quindi ha le carte in regola per assicurare risultati duraturi e stabili.



NON NASCONDERE
LE TUE IMPERFEZIONI...

... CON HIGH DEFINITION
PUOI DEFINITIVAMENTE ELIMINARLE.

ESALTA LA TUA **FEMMINILITÀ.**

RIDEFINISCI LA TUA SILHOUETTE!

...SENZA PIÙ PELLE DISIDRATATA LASSITÀ E SENESCENZA.



Hai

- Varici
- Vene varicose
- Telengectasie
- Problemi di tiroide
- Gambe gonfie con edema linfatico



**ma vuoi DIMAGRIRE ■
NO PROBLEM**

Con i protocolli HD queste problematiche non sono più un ostacolo nel trattare il DIMAGRIMENTO. Negli anni abbiamo integrato la documentazione fotografica PRIMA & DOPO per verificare e dimostrare che con la metodologia e prodotti HIGH DEFINITION non si hanno effetti collaterali negativi in presenza di problematiche come sopra evidenziati e assicurarci che non ci fosse nessun peggioramento della condizione clinica di partenza.

Anzi le clienti invece, in molti casi denotano che oltre a raggiungere i pianificati obiettivi per il DIMAGRIMENTO, ottengono un visibile miglioramento clinico delle problematiche descritte, oltre ad una incredibile miglior condizione fisica generale, in modo particolare una gradevole sensazione di leggerezza delle gambe, questi benefici si avvertono e apprezzano per un lungo periodo di tempo.

* (dopo aver effettuato un ciclo di 12/15 trattamenti in base alle esigenze soggettive e al livello di inestetismo)



con HIGH DEFINITION

...SNELLIRE, DRENARE E TONIFICARE.

NEL PIENO RISPETTO DELL'**EQUILIBRIO**
FISIOLOGICO DEL TUO CORPO.



con HIGH DEFINITION

**SENSUALITÀ E CLASSE DI
UN CORPO AD ALTA DEFINIZIONE.**







PRIMA & DOPO 1 solo trattamento DEMO

con HIGH DEFINITION

FORMA E TONICITÀ...
...PRETENDILE.

[ANCHE PER L'UOMO]

Grazie alla loro riconosciuta efficacia e versatilità, i prodotti HIGH DEFINITION sono consigliati anche per gli uomini desiderosi di contrastare problemi di lassità e adiposità.



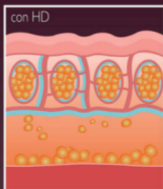
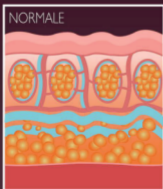
HIGH DEFINITION

RIATTIVA LA CIRCOLAZIONE VENOSA E LINFATICA
AUMENTA LA TERMOGENESI CREANDO IPERTERMIA ENDOGENA
STIMOLA PROCESSI BIO-CHIMICI DI COMBUSTIONE DEI GRASSI
AUMENTA IL METABOLISMO BASALE
INTENSIFICA L'ATTIVITA' DETOSSINANTE DEI TESSUTI
SVOLGE UN'EFFICACE AZIONE DRENANTE
RAFFORZA LA PERMEABILITA' CAPILLARE
CONTRASTA LA FORMAZIONE DI RADICALI LIBERI
RASSODA IL TONO DEI TESSUTI
EVITA IL RILASSAMENTO DEI TESSUTI
BENESSERE PSICO-FISICO "EFFETTO SPA"

- > RIATTIVA LA CIRCOLAZIONE VENOSA E LINFATICA
- > RASSODA IL TONO DEI TESSUTI



- > SVOLGE UN EFFICACE AZIONE DRENANTE
- > STIMOLA I PROCESSI BIO-CHIMICI DI COMBUSTIONE DEI GRASSI



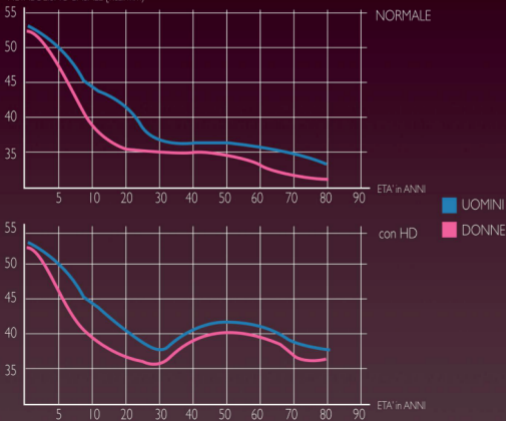
> AUMENTA IL METABOLISMO BASALE

Il metabolismo basale rappresenta la quantità di energia utilizzata da un individuo e si esprime come quantità lavoro (energia) per unità di tempo [esempio: Kcal/min]:

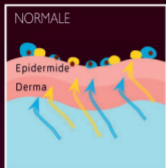
- A RIPOSO, IN UNO STATO NEUTRALE
- A DIGIUNO DA ALMENO 12/24 ORE
- SVEGLIO MA IN CONDIZIONI DI ASSOLUTO RELAX PSICO-FISICO

(VARIAZIONI DEL METABOLISMO BASALE CON L'ETÀ tabella di Mitchell, 1962)

METABOLISMO BASALE [Kcal/m/h]



- > AUMENTA LA TERMOGENESI
- > INTENSIFICA L'ATTIVITÀ DETTOSSINANTE DEI TESSUTI



SUDORE

MINERALI	●	Potassio
ACQUA	●	
TOSSINE ESPULSE	★	

DIMAGRIRE IN MODO DIVERSO:

- + NATURALE
- + FISIOLÓGICO
- + EFFICACE
- + EVIDENTE
- + RILASSANTE
- +GRADEVOLE

La Linea HIGH DEFINITION utilizza prodotti naturali indicati dalla ricerca scientifica e dai professionisti del settore. Caratteristica basilare di ciascun prodotto: la forte e mirata azione antiossidante che contrasta i radicali liberi, precursori dell'invecchiamento cutaneo. Fragranza e texture rendono questa linea particolarmente gradita a donne e uomini.

PRODOTTI NATURALI,
CON UNA MIRATA AZIONE
ANTIOSSIDANTE E ANTI RADICALI LIBERI.





PRIMA



DOPO

PRIMA & DOPO 1 solo trattamento DEMO



PRIMA

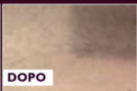


DOPO

PRIMA & DOPO 1 solo trattamento DEMO



PRIMA



DOPO

PRIMA & DOPO 1 solo trattamento DEMO



PRIMA



DOPO

PRIMA & DOPO 1 solo trattamento DEMO



PRIMA



DOPO

PRIMA & DOPO 1 solo trattamento DEMO

TONODERM

CREMA FLUIDA CORPO ELASTICIZZANTE E RASSODANTE

È un fluido che, per la sua funzione rassodante, si applica nei casi di senescenza, lassità e disidratazione cutanee. Risulta particolarmente efficace per trattare addome, seno, interno cosce e braccia.

Associato a un prodotto a base di acido glicolico, come Glico Sweet CREMA FORTE per smagliature 20% AHA, favorisce anche la riduzione delle smagliature, se utilizzata preventivamente riduce drasticamente la loro formazione.

Lieve, superassorbibile, dall'aroma gradevole, lascia la pelle più tonica, vitale e levigata.



Le promesse le lasciamo fare agli altri, noi ti **garantiamo** minimo il

40% in +

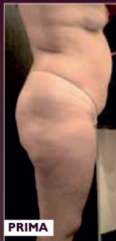
di quello che avete ottenuto o vi aspettate di ottenere, con gli altri trattamenti proposti dal mercato estetico.

*Risultato ottenuto con **1 solo trattamento HD** in istituto, svolto da operatrice professionale. Si consiglia l'uso domiciliare di Tono Dem per consolidare e mantenere i risultati ottenuti in istituto.

BODYMODEL

CREMA FLUIDA CORPO PER CELLULITE ED ADIPE

È una crema specifica per il trattamento dell'adiposità localizzata, della ritenzione idrica con edema diffuso, e come coadiuvante nel trattamento per la cellulite. La sinergia di principi attivi, tra cui l'acido glicolico, svolge un'efficace attività lipolitica, quindi riducente, snellente. Riattiva la microcircolazione e migliora la struttura della pelle, idratando e favorendo il recupero dell'elasticità, del tono e della compattezza a livello generale.



ecco cosa vuol dire per noi
.....HIGH DEFINITION

L'ALTA DEFINIZIONE

Massimo risultato considerando la
condizione iniziale

*Risultato ottenuto con **1 solo trattamento HD** in istituto, svolto da operatrice professionale. Si consiglia l'uso domiciliare di Body Model per consolidare e mantenere i risultati ottenuti in istituto.

Questi sono i **risultati** nel **95%** dei casi



PRIMA & DOPO 1 solo trattamento DEMO



PRIMA & DOPO 1 solo trattamento DEMO



PRIMA & DOPO 1 solo trattamento DEMO



PRIMA & DOPO 1 solo trattamento DEMO

Ci scusiamo se alcune foto, rappresentative dei risultati ottenibili con la linea e il metodo italiano HIGH DEFINITION, sono di bassa qualità ma esse sono state fatte con Smartphone negli istituti e/o studi medici, con condizioni di luce non sempre delle migliori, in ogni caso sono sufficienti per osservare oggettivamente "cambiamenti" che possiamo definire, senza ombra di dubbio, molto soddisfacenti, considerando l'esclusivo utilizzo di cosmetici topici FARMA+COSMETICI e che sono il risultato quasi sempre, di 1 solo trattamento dimostrativo.

A fronte di qualsiasi legittimo scetticismo e dubbio sull'originalità delle foto, visto lo smodato uso da parte di molte aziende estetiche e medicali di Photoshop, per "modificare" le foto, facciamo presente che:

- 1) gli originali delle foto fatte con Iphone sono visionabili presso la nostra sede
- 2) sarà per noi un vero piacere poter vedere svanito davanti ai risultati ottenuti il vostro scetticismo, e alimentare con le vostre ulteriori foto del PRIMA & DOPO lo scetticismo di altri, che ci leggeranno e vedranno ma che ancora non ci conoscono.

Grazie



I FARMA+ COSMETICI

SANS EGAL S.r.l. PESCARA - ITALY

Via Acquaforte, 79 - Tel. +39 085.72467 / Fax +39 085.72914



www.sansegasrl.com

